



# Profi-FüllSystem

System zum Befüllen von  
Survival Solutions - Übungsfeuerlöschern



## Survival Solutions - Profi-FüllSystem

*Damit die Löscheinweisung  
ein Erfolg wird!*

# Profi-FüllSystem

System zum Befüllen von  
Survival Solutions - Übungsfeuerlöschern



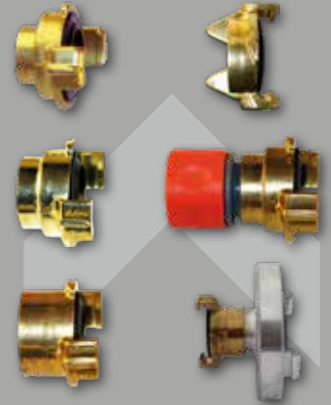
## Survival Solutions - Profi-FüllSystem

■ Mit dem Profi-FüllSystem können Sie ÜFL befüllen, ohne diese zu öffnen.  
Art.Nr.: 02951901-100

■ Der Profi-FüllSystem Koffer beinhaltet eine Füllarmatur mit Druckmanometer, fest installierten Spiralschläuchen, verschiedene Fülladapter sowie eine Füllverlängerung.

Das System wurde so entwickelt, um eine Füllung der Übungsfeuerlöscher schnellstmöglich und sicher durchzuführen.

■ Das Profi-FüllSystem enthält fünf verschiedene Fülladapter für die Wasserentnahme + Blindkupplung.



■ Damit nach dem Befüllen die Leitungen druckentlastet werden, wird ein 10l Wasserbehälter am System angebracht.



## OPTIONAL ERHÄLTlich



### Survival Solutions - Übungsfeuerlöscher (ÜFL)

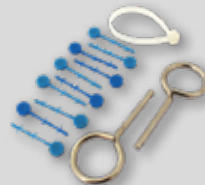
zur professionellen Löscheinweisung  
■ Typ W6 DÜ 1.0 Art.Nr.: 02951900  
■ Typ W9 DÜ 1.0 Art.Nr.: 02951901

#### Pro ÜFL enthalten:

- Schaumdüse breit
- Schaumdüse schmal
- Wasserdüse
- Klemmring
- Sicherungen 2 Stück
- Steckplomben 10 Stück



Farbabweichungen sind möglich!



■ Optional ist das Profi-FüllSystem unbegrenzt verlängerbar. Eine Füllverlängerung für drei ÜFL befindet sich in der Grundausstattung. Erweiterbar ist dieses System auf 5 / 7 / 9 / 11 / 13 usw.  
Art.Nr.: 02551901-11



### Profi - Werkzeug

für sachkundige und befähigte Personen

- Steckschlüsselverlängerung mit Klemmschraube Art.Nr.: 15100
- Steckschlüssel für Survival Solutions Übungsfeuerlöscher Art.Nr.: 15640



Survival Solutions -  
eine Marke der SCHLOTT Feuerschutz Arbeitsschutz GbR  
Allmersbacher Str. 50 | D-71546 Aspach  
survival-solutions.de



Weitere Produktinformationen  
mit Video finden Sie unter:  
[ihrbrandschutzprofi.de/produkte/feuerloescher/](http://ihrbrandschutzprofi.de/produkte/feuerloescher/)